

た か は し ん ぶ ん

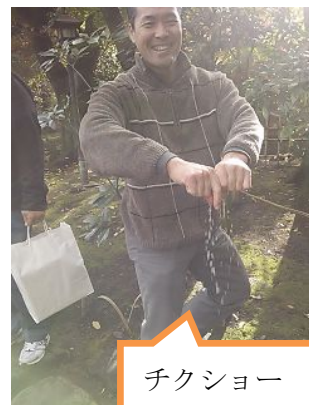
こんにちは。ドームホテルのランチバイキングに予約なしで行ったらなんと2時間半待ち。そこで時間をつぶすために靖国神社（初めて）へ行ってきました。参拝している時は、この後に不幸なことが起きるなんて思ってもいませんでした。厄年といっても今まで特に困ったことなどがなかったので厄除けしなくても大丈夫と思っていたのです。自分の厄年は今年で終わりと思っていたのが、調べてみるとどうやらまだ本厄だったようです。なんだ、まだあと1年あるのか。厄年が1年延びてしまった気分です。

特攻隊の人が母親宛てに書いた手紙を読んだあとにゼロ戦の前で撮影 その後、奥の方まで行くと池がありました。大きな鯉が泳いでいてきれいな庭園です。人が一人通れるほどの石の上を歩いている時に先輩が後ろから「押すなよ、押すなよ」とギャグを言っているなか、向こう側からヒールを履いた女性が来たので私は端へ避けたのですが、なんとそこには黒ずみかけた苔があり体重をかけた左足がズルッと滑って池にズボッと入ってしまいました。



「ちくしょー」

たまには良い靴を身に付けてカッコつけようと奮発して買いまだ2回しか履いていない革靴なのに。笑っていますが、ネタのためにわざわざ池に入ったわけではありません。「押すなよ、押すなよ」と言っているそばから誰も触ったわけでもなく落ちたため一緒に行った仲間も周りの人も笑っていました。



チクショー
靴下絞って履くしかないか

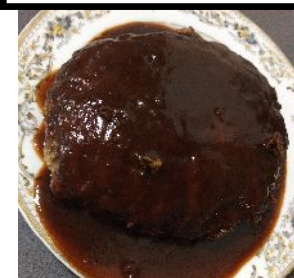
上達した料理の方は、1kgハンバーグの作成に挑戦していますが、なぜか裏を焼こうと返すさいには必ず崩れてしまいます。小さいハンバーグはうまく作れるのにそのまま分量を増やしていき1kgになると崩れてしまうのです。今までの作成記録は600gでしたが、今回は800gの作成には成功しました。しかし、味付けを忘れたため美味しそうなのは見た目だけでした。



1kgハンバーグ



800gハンバーグ



あなたレター名「たかはしんぶん」

発行編集責任者 DOG株式会社 高橋 宏行 取得資格 日本代協認定保険代理士、損害保険特級資格、損害保険代理店専門試験、生命保険ライフコンサルタント、簿記2級、珠算2級、商業経済3級、腕相撲1級、水泳2級、英検4級、運行管理者ほか

住所 千葉県柏市南逆井1-7-20-202

携帯電話090-8442-4988

電話0120-109-048 ファックス04-7136-1385

メール takahashi@hokendog.co.jp

hokendog001@yahoo.co.jp